

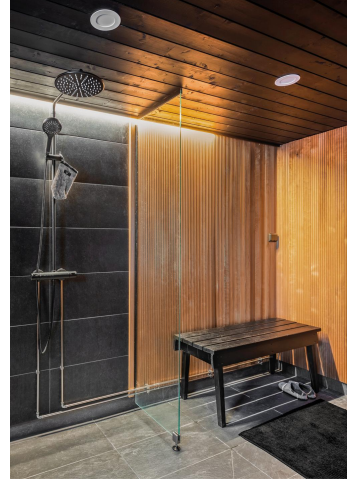
KUUSIPANEELI

14x120 STS4P TK

5456



lauta.fi/5456



Esittely

- ✓ Suomalaista puuta, vastuullisesti valmistettu
- ✓ Täysin luonnollinen ja turvallinen tuote
- ✓ Vaalea ja raikas ilme
- ✓ Kestää kosteuden vaihteluita hyvin
- ✓ PEFC-sertifioitu

Tuotekuvaus

- ✓ Suomalaisesta puusta, vastuullisesti valmistettu Lempäälässä
- ✓ Täysin luonnollinen ja turvallinen tuote
- ✓ Vaalea ja raikas ilme
- ✓ Kestää kosteuden vaihteluita hyvin
- ✓ PEFC-sertifioitu

Tämän tuotteen raaka-aineena käytetty kuusi on kotimainen, monikäyttöinen ja lujarakenteinen havupuulaji, joka kestää kosteuden vaihteluita hyvin. Helposti työstettävä ja pintakäsiteltävä kuusi sopii erinomaisesti sisustukseen, saunoihin ja pintakäsiteltynä ulkoverhouksiin. Sen lämpimänvaalea väri ja suorasyinen syykuvio tekevät kuusesta materiaalina esteettisesti miellyttävän valinnan näkyville pinnoille. PEFC-sertifioidut kuusituotteenne ovat vastuullisesti tuotettuja ja ympäristöystävällisiä.

Tuotetiedot

Tuotenumero	5456
Tuotenimi	KUUSIPANEELI 14x120 STS4P TK
Saatavuus	Varastotuote
Pakkauskoko (kpl/pkt)	4
Profiili	STS4P
Puulaji	Kuusi
Vahvuus (mm)	14
Leveys (mm)	120
Paino (kg/myyntiyksikkö)	0,683
Neliömenekki (m/m ²)	9,43
Hyötyleveys (mm)	106
Päätyponttaus	Ei
Piilokiinnityspontti	Kyllä
Hiilijalanjälki (CO ₂ e kg/jm)	0,07
Hiilikädenjälki (CO ₂ e kg/jm)	-1,27
CE-merkintä	Kyllä
PEFC-serfitiotu	Kyllä

Huomioithan että toimitamme tuotteet täysin paketein. Pakkauskoon näet tuotesivulla oikeasta yläreunasta saldotietojen alta.

Pintakäsittely tuo puun parhaat puolet esiin

Pintakäsittely korostaa puun parhaita ominaisuuksia ja viimeistelee laadukkaan puumateriaalin juuri käyttötarkoitukseen sopivaksi. Kestävyyden ja paloturvallisuuden lisäksi pintakäsittelyllä saamme puuhun värin, joka sopii täydellisesti kohteeseesi.

Puumateriaalin kestävyttä ja monipuolisuutta voi lisätä entisestään tarpeisiin sopivalla teollisella maalauksella tai pintakäsittelyllä. Lisäksi valmiiksi valmistuksen yhteydessä maalattu tai pintakäsitelty puumateriaali nopeuttaa ja helpottaa työtä rakennuksen tai remontoinnin kiireisissä aikatauluissa.

Puu on laadukasta ja monipuolista sisustus- ja rakennusmateriaalia, joka teollisen maalauksen tai pintakäsittelyn jälkeen sopii vielä paremmin erilaisiin olosuhteisiin. Meillä on pitkä käytännön kokemus ja tietotaito puun pintakäsittelystä. Siihen perustuen tiedämme, miten materiaalia kannattaa käsitellä erilaisia käyttötarkoituksia varten. Aina puu ei vaadi maalausta tai pintakäsittelyä ennen käyttöä, mutta erilaisilla pintakäsittelytavoilla puun eri ominaisuuksia voidaan korostaa. Esimerkiksi saunaan tulevalle puumateriaalille kannattaa valita saunasuojakäsittely, jotta puu kestää paremmin saunan korkeita lämpötiloja ja kosteita olosuhteita. Pintakäsittelyllä on myös mahdollista pidentää puutuotteen elinkaarta.

Pintakäsittelytavan valinta riippuu usein puun käyttökohteesta. Puu, jota on käsitelty kohteeseen sopivalla tavalla, antaa sisä- ja ulkopinnoille haluttua ryhtiä ja ilmeikkyyttä. Peittomaalauksella tai kuultokäsittelyllä puusta saadaan halutun väristä, jotta se sopii parhaiten sisustuksen ja koko rakennuksen yleisilmeeseen.

Maalaus- ja pintakäsittelytyöt tehdään teollisuusmaalaamossamme. Käytämme pintakäsittelytyöissä vesiohenteisia, ympäristöystävällisiä tunnettujen valmistajien pintakäsittelyaineita ja maaleja. Palosuojakäsittelymme avulla puupinta saadaan B-s1, d0 paloluokkaan.

Koska haluamme toimia mahdollisimman ympäristöystävällisesti, käsittelemämme erän täytyy olla vähintään 500 metriä. Näin emme hukkaa raaka-aineita ja toimintamme pysyy tehokkaana.

Asennus ja varastointi

Sisätuotteiden varastointi

- Tuotteiden tulee antaa tasaantua tilassa, jonne ne ollaan asentamassa 1-2 viikkoa
- Tuotteet tulee varastoida vaakatasossa avaamattomissa paketeissa ja irti alustasta vähintään 30mm
- Varastoinnin aikana kosteus ei saa nousta käyttökohteen normaalia kosteustasoa korkeammaksi. Lämpötilan pitää olla ulkolämpötilaa korkeampi.

Huomioitavaa on, että mahdolliset märkätyöt nostavat tilan kosteutta merkittävästi. Jos samassa tilassa säilytetään tuotteita, tulevat ne turpoamaan. Puolestaan rakennuslämmitin kuivaa ilmaa ja kutistaa tuotetta. Nopea ilmankosteuden lasku voi aiheuttaa halkeilua puussa. Jos paketit ovat olleet tiiviissä nipussa, huomioitavaa on, että nipun keskimmäiset ja uloimmat paketit ovat kosteudeltaan eri tilassa.

Asennus

- Suunnittele asennussuunta ja mahdollisten saumojen paikat
- Paneloidessa useampaa seinää kerralla vaakasuunnassa asenna kaikkiin seiniin paneelia samanaikaisesti
- Käytä kohteeseen sopivia kiinnikkeitä
- Lajittele sävyn tai oksaisuuden mukaan kappaleet niin että ne jakautuvat pinnalle tasaisesti. Tarkista mittaamalla säännöllisin väliajoin, että etenemä on pysynyt toivottuna
- Tarvittaessa käänny ammattiasentajan puoleen

Paneelit asennetaan koolauksen päälle. Koolauksen suunta riippuu paneelin asennussunnasta. Vaaka-panelointiin koolaus asennetaan pystyyn ja pystypanelointia varten koolaus asennetaan vaakaan. Koolauksen tulee olla suora ja koolausvälin panelointikohteeseen sopiva, kuitenkin max. 600mm. Jos paneloidaan useampi seinä vaakasuunnassa, etenee asennus samanaikaisesti kaikilla paneloitavilla seinillä kerros kerrallaan. Näin kohdistus nurkissa saadaan tehtyä tarkasti. Kiinnitys suositellaan tekemään naulaamalla suoraan paneelin päältä. Käsinaulojen käyttöä tulee välttää lämpökäsiteltyjen tuotteiden kanssa, jotta vasarasta ei jää jälkiä eikä paneeli halkea. Kosteissa tiloissa ja lämpökäsitellyn puun kanssa tulee käyttää ruostumattomia kiinnikkeitä.

Käsittely, huolto ja hoito

Käsittely

- Käsittele aina yksi paneeli koko pituudelta, jotta ei synny rajoja.
- Noudata aina valmistajan ohjeita. Käsittely tehdään tilaan sopivalla tuotteella.
- Paneelin maalauksessa tulee huomioida, että ajan myötä paneeli tulee elämään.
- Tuotteita löytyy sekä peittäviä että kuultavia.
- Käsittelyn voi tehdä maalaamalla, öljyämällä tai lakkaamalla.
- Kuultokäsittelyssä tuote voi olla joko sävytetty tai kirkas.

Saunassa ei voi kuumuuden ja kosteuden johdosta käyttää kaikkia sisätiloihin soveltuvia käsittelymenetelmiä. Varmista sopiva käsittely maalivalmistajalta.

Huolto

- Riittävä puhdistus pitää pinnat kunnossa ja kauniina.
- Pintakäsittelyn huoltoväli riippuu tuotteesta ja asennuspaikasta.
- Huolla pinta ajoissa, jotta puu ei pääse vaurioitumaan suojaavan pintakäsittelyn puuttuessa.

Saunan pesu

Sauna pysyy hyvin puhtaana, kun käyt suihkussa ennen löylyyn menoa ja käytät laudeliinaa. Pidä kiuasta hetken päällä saunomisen jälkeen, jotta sauna kuivuu hyvin. Jos saunan tuulettaminen on mahdollista, se on hyvä tehdä joka kerran saunomisen jälkeen. Kun imuroit muitakin kodin tiloja, imuroi samalla myös saunatilan lattiat.

Perusteellinen saunan puhdistus

Perusteellisempaa puhdistusta tarvitaan kerran pari vuodessa. Puhdistus hoituu seuraavien ohjeiden avulla:

- Pese sauna sen ollessa kylmä, jotta pesuaineet eivät kuivu pinnoille liian nopeasti.
- Imuroi tai poista lattioilta ja lauteilta pölyt ja irtoroskat pitkävartisella harjalla tai lastalla. Harjaa myös katto ja seinät.
-

Kastele puupinnat lämpimällä vedellä, jotta puun huokokset aukeavat. Pese yleispuhdistusain-
evedellä tai saunanpuhdistusaineella ja pehmeällä harjalla tai hankauspesimellä. Huuhtele kylmällä
vedellä puun huokosten sulkemiseksi.

- Pestessäsi puuta harjaa puiden syiden suuntaisesti. Käytä esimerkiksi pehmeää juuriharjaa. Kastele ja pese seinät ylhäältä alaspäin.
- Vältä turhaa ja liian voimakasta hankausta.
- Vältä klooripitoisia puhdistusaineita. Kloori voi imeytyä puuhun ja sitä voi vapautua ilmaan saunaa lämmitettäessä.
- Tuuleta tilat raikkaaksi.
- Puhdistamisen jälkeen pidä saunaa pieni hetki päällä, jotta sauna kuivuu.

Suunnittelu

Monen suomalaisen lempipaikka, kodin sauna, vaatii sisustustuotteilta paljon. Jopa yli sataan asteeseen nousevat lämpötilat sekä tilojen merkittävät kosteustasot tarkoittavat, että esimerkiksi katto- ja seinäpaneelit joutuvat suuren kuormituksen alle.

Lauta.fi:n monipuolinen Tuuli Sauna -tuoteperhe on suunniteltu kestämään saunan vaihtelevia ja haastavia olosuhteita. Tuuli Sauna -tuotteilla saunasta voi sisustaa tyylikkään, ajattoman tai modernin täysin oman maun mukaisesti ja talon muiden huoneiden kanssa yhteneväisesti. Tuoteperheen avulla kodin sisustusteemaa voi jatkaa saunan puolelle, tai saunatiloista voi tehdä ulkonäöltään täysin muista tiloista erottuvan kokonaisuuden.

Tuuli Sauna sisältää katto- ja seinäpaneelit, laudelaudat, lauteiden etulaudat sekä lauteiden runkotolpat, jotka vaikuttavat saunatunnelmaan huomattavasti. Valikoimasta löytyy myös viimeistelytuotteita kuten peite-, reuna-, varjo-, nurkka- ja kattolistoja sekä lautoja ja rimoja. Monimuotoinen ja muuntautumiskykyinen tuoteperhe tuo saunaan tunnelman lisäksi kestäväää käytettävyyttä sekä mahdollistaa turvallisten ratkaisujen toteuttamisen pulmakohtiin.

Tuuli Sauna on optimoitu kestämään saunan olosuhteita, lisäksi sen tuotteet soveltuvat myös muuhun sisustamiseen. Sen katto- ja seinäpaneelit, laudat sekä rimat sopivat esimerkiksi omakotitalojen, kerrostaloasuntojen ja muiden asuintilojen sisustusratkaisuiksi. Halutessaan koko kodin voi siis sisustaa Tuuli Sauna -tuotteiden avulla täysin yhteneväisiksi.

Myös toimisto- ja asiakastiloissa sekä julkisissa rakennuksissa käytetään Tuuli Sauna -tuotteita. Lisää vaihtoehtoja sisustukseen tuo tuoteperheen yhteensopivuus sisätiloihin suunniteltujen Tuuli Indoor -tuotteiden kanssa. Tuoteperheet sointuvat saumattomasti yhteen. Tuuli Indoor -tuotteet eivät sovellu saunaan, sillä saunan kuumuus ja kosteus saattavat vahingoittaa niitä.

Monipuolisessa Tuuli Sauna -valikoimassa on mukana monia erilaisia puulajeja. Tuotteiden materiaaleina on käytetty jättiläistuijaa, lämpö radiatamäntyä, lämpöleppää, tervaleppää, lämpöhaapaa, haapaa, lämpömäntyä sekä kuusta. Puumateriaalin yksilöllisyys – esimerkiksi vaihteleva oksaisuus – tekee jokaisesta tuotteesta ainutlaatuisen.

Sisustuksessa materiaaleina käytetään usein esimerkiksi muovia, betonia, lasia tai metallia.

Lauta.fi:n puusta valmistetut Tuuli Sauna -tuotteet ovat luonnonmukaisia ja ekologisia. Tuotteet on suunniteltu niin, että niiden lujuus ja käytettävyys ovat samaa luokkaa muiden materiaalien kanssa. Siten ne sietävät saunan lämpötiloja ja kosteutta erittäin hyvin.

Mallipalat

Lauta.fi toimittaa tuotteiden mallipaloja niin kuluttaja-asiakkaille kuin ammattilaisillekin, kuten arkkitehdeille, sisustusarkkitehdeille ja -suunnittelijoille, rakennusalan ammattilaisille sekä sisäänostajille.

Mikäli olet kiinnostunut tilaamaan yhden tai useamman mallipalan, ota yhteyttä Lauta.fi:n myyntiin sähköpostitse lauta@lauta.fi tai puhelimitse [03 3123 6000 \(Arkisin 8-16\)](tel:0331236000).

"Näkyvien pintojen puutuotteet - Tuotekatalogi ja valintaopas 2023" sisältää runsaasti hyödyllistä tietoa muun muassa eri puulajien ulkonäöstä, ominaisuuksista ja soveltuvuudesta eri käyttökohteisiin. Voit tilata painetun kopion Lauta.fi:n myynnistä lauta@lauta.fi tai ladata veloitusetta digiversion osoitteesta lauta.fi/site.